

Сообщение № 1  
о возможном установлении публичного сервитута

Руководствуясь статьей 39.42 Земельного кодекса Российской Федерации, Администрация Сысертского городского округа сообщает о возможном установлении публичного сервитута сроком на 49 лет для размещения объекта электросетевого хозяйства: «Строительство отпайки от ВЛ 10 кВ Птицефабрика 1, ПС 110/10 Монтажная на КТП-71303, КТП-71303, ВЛ 0,4 кВ Линия-1 от КТП-71303 с установкой ШР и узла учета (электроснабжение ВРУ-0,4 кВ по адресу: Свердловская обл, Сысертский р-н, п. Большой Исток, К/№ 66:25:0102001:145) (0,16 МВА, 0,38 км, 1 т.у.)», находящегося в границах населенного пункта поселок Большой Исток Сысертского городского округа Свердловской области, в отношении следующих частей земельных участков общей площадью – 1272 кв.м:

1) части земельного участка, площадью 41 кв.м, с кадастровым номером 66:25:0104002:460, площадью 8577 кв.м, с видом разрешенного использования - для ведения крестьянского (фермерского) хозяйства, с категорией земель - земли населенных пунктов, расположенного по адресу: Свердловская область, Сысертский район, примерно в 800 метрах по направлению на северо-запад относительно ориентира жилой дом, расположенного за пределами участка, адрес ориентира: поселок Большой Исток, улица Западная, 8;

2) части земельного участка, площадью 33 кв.м, с кадастровым номером 66:25:0104002:473, площадью 6890 кв.м, с видом разрешенного использования - для ведения крестьянского (фермерского) хозяйства, с категорией земель - земли населенных пунктов, расположенного по адресу: Свердловская область, Сысертский район, примерно в 800 метрах по направлению на северо-запад относительно ориентира жилой дом, расположенного за пределами участка, адрес ориентира: поселок Большой Исток, улица Западная, 8;

3) части земельного участка, площадью 1198 кв.м, с кадастровым номером 66:25:0102001:136, площадью 7104 кв.м, с видом разрешенного использования - Для ведения крестьянского (фермерского) хозяйства, с категорией земель - земли населенных пунктов, расположенного по адресу: Российская Федерация, Свердловская область, Сысертский район, поселок Большой Исток.

Ознакомиться с ходатайством об установлении публичного сервитута и прилагаемым к нему описанием местоположения границ публичного сервитута можно по адресу: 624022, Свердловская область, город Сысерть, улица Ленина, дом 35, актовый зал (1 этаж), в приемное время: вторник с 15-00 до 17-00 часов, описание местоположения границ публичного сервитута размещено на сайте Сысертского городского округа в сети Интернет: <http://admsysert.ru/mun-services/publiclniy-servitut/message>.

Правообладатели земельных участков, в отношении которых испрашивается публичный сервитут, если их права (обременения права) не зарегистрированы в Едином государственном реестре недвижимости, могут обратиться с заявлением об учете их прав (обременений права) на земельные участки с приложением копий документов, подтверждающих эти права (обременения права) в Администрацию Сысертского городского округа по адресу: 624022, Свердловская область, город Сысерть, улица Ленина, дом 35, кабинет № 3, в приемное время: понедельник – пятница с 08-00 до 17-00 часов. Срок подачи заявления - в течение 15 (пятнадцати) дней со дня опубликования данного извещения.

Публичный сервитут  
 Линия электропередач ВЛ 10 кВ, литер: 3Л  
 Схема расположения границ публичного сервитута



М 1:500

Условные обозначения:

- -граница публичного сервитута
- -граница земельного участка, учтенного в ГКН
- -граница кадастрового квартала
- -ось линии
- 66:25:2901010 -номер кадастрового квартала
- 224 -номер земельного участка, учтенного в ГКН

ОПИСАНИЕ МЕСТОПОЛОЖЕНИЯ ГРАНИЦ ПУБЛИЧНОГО СЕРВИТУТА ПО ОБЪЕКТУ Линия электропередач ВЛ 10 кВ, литер: 3Л Свердловская область, Сысертский городской округ, г. Сысерть (наименование объекта)				
Сведения о местоположении границ объекта				
1. Система координат <u>МСК-66 (зона 1)</u>				
2. Сведения о характерных точках границ объекта				
Обозначение характерных точек границ	Координаты, м		Метод определения координат и средняя квадратическая погрешность положения характерной точки (M <sub>t</sub> ), м	Описание закрепления точки на местности (при наличии)
	X	Y		
1	2	3	4	5
1	354151.04	1546976.78	Геодезический метод; M <sub>t</sub> =0.1	-
2	354148.40	1547001.89	Геодезический метод; M <sub>t</sub> =0.1	-
3	354118.53	1546998.75	Геодезический метод; M <sub>t</sub> =0.1	-
4	354121.17	1546973.64	Геодезический метод; M <sub>t</sub> =0.1	-
1	354151.04	1546976.78	Геодезический метод; M <sub>t</sub> =0.1	-

Сообщение № 2  
о возможном установлении публичного сервитута

Руководствуясь статьей 39.42 Земельного кодекса Российской Федерации, Администрация Сысертского городского округа сообщает о возможном установлении публичного сервитута сроком на 49 лет для эксплуатации объекта электросетевого хозяйства: «Линия электропередач ВЛ 10 кВ, литер: ЗК», находящегося в границах населенного пункта город Сысерть Сысертского городского округа Свердловской области, в отношении следующих земель и частей земельных участков, общей площадью – 281 кв.м:

1) земель кадастрового квартала 66:25:2901004, площадью 16 кв.м, государственная собственность на которые не разграничена, расположенных в границах населенного пункта город Сысерть Сысертского городского округа Свердловской области;

2) части земельного участка, площадью 10 кв.м, с кадастровым номером 66:25:2901004:14, площадью 10620 кв.м, с видом разрешенного использования - котельная, с категорией земель - земли населенных пунктов, расположенного по адресу: Свердловская область, Сысертский район, город Сысерть, микрорайон Новый;

3) части земельного участка, площадью 191 кв.м, с кадастровым номером 66:25:2901004:19, площадью 5238 кв.м, с видом разрешенного использования - под многоквартирный жилой дом, с категорией земель - земли населенных пунктов, расположенного по адресу: Свердловская область, город Сысерть, микрорайон Новый, дом 28;

4) части земельного участка, площадью 64 кв.м, с кадастровым номером 66:25:0000000:15072, площадью 39526 кв.м, с видом разрешенного использования земельные участки (территории) общего пользования, с категорией земель - земли населенных пунктов, расположенного по адресу: Российская Федерация, Свердловская область, Сысертский район, город Сысерть, улица Просторная.

Ознакомиться с ходатайством об установлении публичного сервитута и прилагаемым к нему описанием местоположения границ публичного сервитута можно по адресу: 624022, Свердловская область, город Сысерть, улица Ленина, дом 35, актовый зал (1 этаж), в приемное время: вторник с 15-00 до 17-00 часов, описание местоположения границ публичного сервитута размещено на сайте Сысертского городского округа в сети Интернет: <http://admsysert.ru/mun-services/publicniy-servitut/message>.

Правообладатели земельных участков, в отношении которых испрашивается публичный сервитут, если их права (обременения права) не зарегистрированы в Едином государственном реестре недвижимости, могут обратиться с заявлением об учете их прав (обременений права) на земельные участки с приложением копий документов, подтверждающих эти права (обременения права) в Администрацию Сысертского городского округа по адресу: 624022, Свердловская область, город Сысерть, улица Ленина, дом 35, кабинет № 3, в приемное время: понедельник – пятница с 08-00 до 17-00 часов. Срок подачи заявления - в течение 15 (пятнадцати) дней со дня опубликования данного извещения.

Публичный сервитут  
 Линия электропередач ВЛ 10 кВ, литер: 3К  
 Схема расположения границ публичного сервитута



М 1:800

Условные обозначения:

- |   |  |
|---|--|
| <span style="color: red;">—</span>              | -граница публичного сервитута                |
| <span style="color: black;">—</span>            | -граница земельного участка, учтенного в ГКН |
| <span style="color: blue;">—</span>             | -граница кадастрового квартала               |
| <span style="color: blue;">---</span>           | -ось линии                                   |
| <span style="color: blue;">66:25:2901004</span> | -номер кадастрового квартала                 |
| <span style="color: black;">14</span>           | -номер земельного участка, учтенного в ГКН   |

ОПИСАНИЕ МЕСТОПОЛОЖЕНИЯ ГРАНИЦ ПУБЛИЧНОГО СЕРВИТУТА ПО ОБЪЕКТУ Линия электропередач ВЛ 10 кВ, литер: 3К Свердловская область, Сысертский городской округ, г. Сысерть (наименование объекта)				
Сведения о местоположении границ объекта				
1. Система координат МСК-66 (зона 1)				
2. Сведения о характерных точках границ объекта				
Обозначение характерных точек границ	Координаты, м		Метод определения координат и средняя квадратическая погрешность положения характерной точки (M <sub>t</sub> ), м	Описание закрепления точки на местности (при наличии)
	X	Y		
1	2	3	4	5
1	355043.62	1546875.70	Геодезический метод; M <sub>t</sub> =0.1	-
2	355043.48	1546877.70	Геодезический метод; M <sub>t</sub> =0.1	-
3	355026.18	1546876.42	Геодезический метод; M <sub>t</sub> =0.1	-
4	354982.11	1546873.54	Геодезический метод; M <sub>t</sub> =0.1	-
5	354980.71	1546873.92	Геодезический метод; M <sub>t</sub> =0.1	-
6	354979.17	1546877.73	Геодезический метод; M <sub>t</sub> =0.1	-
7	354968.03	1546943.10	Геодезический метод; M <sub>t</sub> =0.1	-
8	354962.37	1546946.00	Геодезический метод; M <sub>t</sub> =0.1	-
9	354961.45	1546944.22	Геодезический метод; M <sub>t</sub> =0.1	-
10	354966.23	1546941.78	Геодезический метод; M <sub>t</sub> =0.1	-
11	354977.23	1546877.17	Геодезический метод; M <sub>t</sub> =0.1	-
12	354979.23	1546872.26	Геодезический метод; M <sub>t</sub> =0.1	-
13	354981.91	1546871.52	Геодезический метод; M <sub>t</sub> =0.1	-
14	355026.25	1546874.42	Геодезический метод; M <sub>t</sub> =0.1	-
1	355043.62	1546875.70	Геодезический метод; M <sub>t</sub> =0.1	-

Сообщение № 3  
о возможном установлении публичного сервитута

Руководствуясь статьей 39.42 Земельного кодекса Российской Федерации, Администрация Сысертского городского округа сообщает о возможном установлении публичного сервитута сроком на 49 лет для эксплуатации объекта электросетевого хозяйства: «Линия электропередач ВЛ 10 кВ, литер: ЗЕ», находящегося в границах населенного пункта город Сысерть Сысертского городского округа Свердловской области, в отношении следующих земель и частей земельных участков, общей площадью – 520 кв.м:

1) земель кадастровых кварталов 66:25:2901005, площадью 30 кв.м, 66:25:2901004, площадью 19 кв.м, государственная собственность на которые не разграничена, расположенных в границах населенного пункта город Сысерть Сысертского городского округа Свердловской области;

2) части земельного участка, площадью 61 кв.м, с кадастровым номером 66:25:2901004:116, площадью 6984 кв.м, с видом разрешенного использования - под многоквартирный жилой дом, с категорией земель - земли населенных пунктов, расположенного по адресу: Согласно правоустанавливающему документу приведено следующее местоположение земельного участка: Свердловская область, Сысертский район, в городе Сысерть 200 метров юго-восточнее дома № 23 в Микрорайоне «Новый»;

3) части земельного участка, площадью 176 кв.м, с кадастровым номером 66:25:2901005:220, площадью 4021 кв.м, с видом разрешенного использования - для размещения многофункционального комплекса, с категорией земель - земли населенных пунктов, расположенного по адресу: Свердловская область, город Сысерть, участок расположен примерно в 68 метрах севернее жилого дома, расположенного по улице Дачная, 20;

4) части земельного участка, площадью 40 кв.м, с кадастровым номером 66:25:2901005:530, площадью 1172 кв.м, с видом разрешенного использования - коммунальное обслуживание, с категорией земель - земли населенных пунктов, расположенного по адресу: Свердловская область, Сысертский район, город Сысерть, улицы Декабристов, Карла Маркса, Ленина, Коммуны, Самостроая, 30 лет Октября;

5) части земельного участка, площадью 156 кв.м, с кадастровым номером 66:25:2901004:846, площадью 4503 кв.м, с видом разрешенного использования - для благоустройства территории, с категорией земель - земли населенных пунктов, расположенного по адресу: Свердловская область, город Сысерть, участок примыкает с западной и южной сторон земельного участка, расположенного примерно в 200 м по направлению на юго-восток от жилого дома № 23, микрорайон «Новый»;

6) части земельного участка, площадью 1 кв.м, с кадастровым номером 66:25:2901005:649, площадью 107 кв.м, с видом разрешенного использования - предоставление коммунальных услуг, с категорией земель - земли населенных пунктов, расположенного по адресу: Российская Федерация, Свердловская область, Сысертский городской округ, город Сысерть;

7) части земельного участка, площадью 50 кв.м, с кадастровым номером 66:25:0000000:7677, площадью 21394 кв.м, с видом разрешенного использования - под объект энергетики «Отпайка от опоры №1 ВЛ-10 кВ «Каменка», с категорией земель - земли населенных пунктов, расположенного по адресу: Свердловская область, Сысертский район, город Сысерть, улицы Декабристов, Карла Маркса, Ленина, Коммуны, Самостроая, 30 лет Октября;

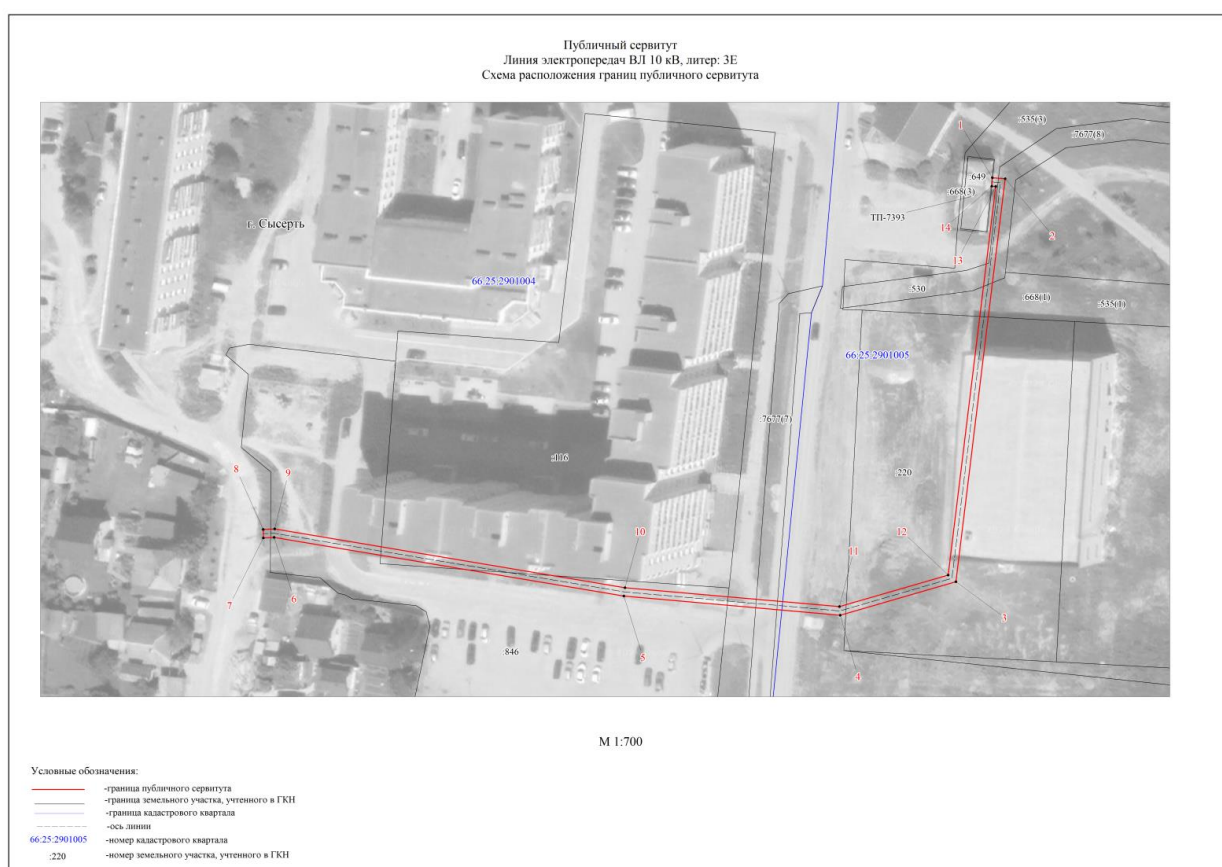
8) части земельного участка, площадью 27 кв.м, с кадастровым номером 66:25:2901005:668, площадью 2968 кв.м, с видом разрешенного использования - земельные участки (территории) общего пользования, с категорией земель - земли населенных пунктов, расположенного по адресу: Российская Федерация, Свердловская область, Сысертский район, город Сысерть, улица Ленина, 66;

9) части земельного участка, площадью 27 кв.м, с кадастровым номером 66:25:2901005:535, площадью 4900 кв.м, с видом разрешенного использования - предоставление коммунальных услуг, с категорией земель - земли населенных пунктов,

расположенного по адресу: Российская Федерация, Свердловская область, Сысертский район, город Сысерть, улица Ленина, 66.

Ознакомиться с ходатайством об установлении публичного сервитута и прилагаемым к нему описанием местоположения границ публичного сервитута можно по адресу: 624022, Свердловская область, город Сысерть, улица Ленина, дом 35, актовый зал (1 этаж), в приемное время: вторник с 15-00 до 17-00 часов, описание местоположения границ публичного сервитута размещено на сайте Сысертского городского округа в сети Интернет: <http://admsysert.ru/mun-services/publicniy-servitut/message>.

Правообладатели земельных участков, в отношении которых испрашивается публичный сервитут, если их права (обременения права) не зарегистрированы в Едином государственном реестре недвижимости, могут обратиться с заявлением об учете их прав (обременений права) на земельные участки с приложением копий документов, подтверждающих эти права (обременения права) в Администрацию Сысертского городского округа по адресу: 624022, Свердловская область, город Сысерть, улица Ленина, дом 35, кабинет № 3, в приемное время: понедельник – пятница с 08-00 до 17-00 часов. Срок подачи заявления - в течение 15 (пятнадцати) дней со дня опубликования данного извещения.





ОПИСАНИЕ МЕСТОПОЛОЖЕНИЯ ГРАНИЦ ПУБЛИЧНОГО СЕРВИТУТА ПО ОБЪЕКТУ Линия электропередач ВЛ 10 кВ, литер: 3Е Свердловская область, Сысертский городской округ, г. Сысерть (наименование объекта)				
Сведения о местоположении границ объекта				
1. Система координат МСК-66 (зона 1)				
2. Сведения о характерных точках границ объекта				
Обозначение характерных точек границ	Координаты, м		Метод определения координат и средняя квадратическая погрешность положения характерной точки (M <sub>t</sub> ), м	Описание закрепления точки на местности (при наличии)
	X	Y		
1	2	3	4	5
1	354705.12	1547019.41	Геодезический метод; M <sub>t</sub> =0.1	-
2	354704.92	1547022.43	Геодезический метод; M <sub>t</sub> =0.1	-
3	354609.95	1547011.86	Геодезический метод; M <sub>t</sub> =0.1	-
4	354601.73	1546984.73	Геодезический метод; M <sub>t</sub> =0.1	-
5	354605.69	1546933.72	Геодезический метод; M <sub>t</sub> =0.1	-
6	354618.59	1546851.20	Геодезический метод; M <sub>t</sub> =0.1	-
7	354618.45	1546848.69	Геодезический метод; M <sub>t</sub> =0.1	-
8	354620.45	1546848.59	Геодезический метод; M <sub>t</sub> =0.1	-
9	354620.59	1546851.30	Геодезический метод; M <sub>t</sub> =0.1	-
10	354607.67	1546933.96	Геодезический метод; M <sub>t</sub> =0.1	-
11	354603.75	1546984.51	Геодезический метод; M <sub>t</sub> =0.1	-
12	354611.49	1547010.02	Геодезический метод; M <sub>t</sub> =0.1	-
13	354703.06	1547020.21	Геодезический метод; M <sub>t</sub> =0.1	-
14	354703.12	1547019.27	Геодезический метод; M <sub>t</sub> =0.1	-
1	354705.12	1547019.41	Геодезический метод; M <sub>t</sub> =0.1	-

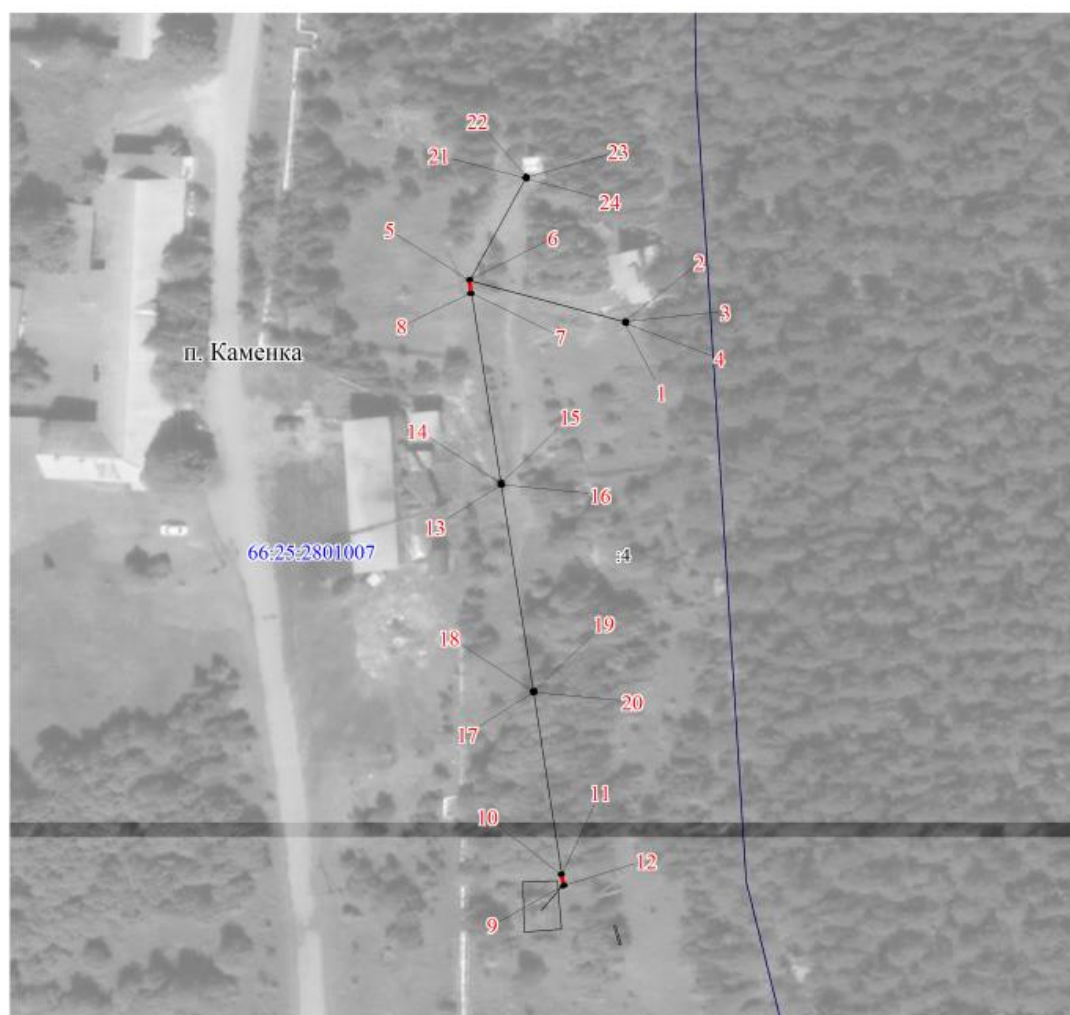
Сообщение №4  
о возможном установлении публичного сервитута

Руководствуясь статьей 39.42 Земельного кодекса Российской Федерации, Администрация Сысертского городского округа сообщает о возможном установлении публичного сервитута сроком на 49 лет для эксплуатации объекта электросетевого хозяйства: «Линия электропередач ВЛ 0,4 кВ, литер: 22В», находящегося в границах населенного пункта поселок Каменка Сысертского городского округа Свердловской области, в отношении части земельного участка, площадью 2 кв.м, с кадастровым номером 66:25:2801007:4, площадью 89049 кв.м, с видом разрешенного использования - под объект здравоохранения, с категорией земель - земли населенных пунктов, расположенного по адресу: Свердловская область, Сысертский район, поселок Каменка.

Ознакомиться с ходатайством об установлении публичного сервитута и прилагаемым к нему описанием местоположения границ публичного сервитута можно по адресу: 624022, Свердловская область, город Сысерть, улица Ленина, дом 35, актовый зал (1 этаж), в приемное время: вторник с 15-00 до 17-00 часов, описание местоположения границ публичного сервитута размещено на сайте Сысертского городского округа в сети Интернет: <http://admsysert.ru/mun-services/publichnyy-servitut/message>.

Правообладатели земельных участков, в отношении которых испрашивается публичный сервитут, если их права (обременения права) не зарегистрированы в Едином государственном реестре недвижимости, могут обратиться с заявлением об учете их прав (обременений права) на земельные участки с приложением копий документов, подтверждающих эти права (обременения права) в Администрацию Сысертского городского округа по адресу: 624022, Свердловская область, город Сысерть, улица Ленина, дом 35, кабинет № 3, в приемное время: понедельник – пятница с 08-00 до 17-00 часов. Срок подачи заявления - в течение 15 (пятнадцати) дней со дня опубликования данного извещения.

Публичный сервитут  
 Линия электропередач ВЛ 0,4 кВ, литер: 22В  
 Схема расположения границ публичного сервитута



М 1:1000

Условные обозначения:

- |                                      |  |
|--------------------------------------|--|
| <span style="color: red;">—</span>   | -граница публичного сервитута                |
| <span style="color: black;">—</span> | -граница земельного участка, учтенного в ГКН |
| <span style="color: blue;">—</span>  | -граница кадастрового квартала               |
| •                                    | -ось линии                                   |
| 66:25:2801007                        | -номер кадастрового квартала                 |
| 4                                    | -номер земельного участка, учтенного в ГКН   |

ОПИСАНИЕ МЕСТОПОЛОЖЕНИЯ ГРАНИЦ ПУБЛИЧНОГО СЕРВИТУТА ПО ОБЪЕКТУ Линия электропередач ВЛ 0,4 кВ, литер: 22В Свердловская область, Сысертский городской округ, п. Каменка (наименование объекта)				
Сведения о местоположении границ объекта				
1. Система координат МСК-66 (зона I)				
2. Сведения о характерных точках границ объекта				
Обозначение характерных точек границ	Координаты, м		Метод определения координат и средняя квадратическая погрешность положения характерной точки (M <sub>t</sub> ), м	Описание закрепления точки на местности (при наличии)
	X	Y		
1	2	3	4	5
1	357990.20	1543781.27	Геодезический метод; M <sub>t</sub> =0.1	-
2	357990.53	1543781.35	Геодезический метод; M <sub>t</sub> =0.1	-
3	357990.45	1543781.69	Геодезический метод; M <sub>t</sub> =0.1	-
4	357990.11	1543781.60	Геодезический метод; M <sub>t</sub> =0.1	-
1	357990.20	1543781.27	Геодезический метод; M <sub>t</sub> =0.1	-
5	357997.18	1543754.99	Геодезический метод; M <sub>t</sub> =0.1	-
6	357997.22	1543755.33	Геодезический метод; M <sub>t</sub> =0.1	-
7	357994.93	1543755.57	Геодезический метод; M <sub>t</sub> =0.1	-
8	357994.89	1543755.23	Геодезический метод; M <sub>t</sub> =0.1	-
5	357997.18	1543754.99	Геодезический метод; M <sub>t</sub> =0.1	-
9	357895.40	1543771.91	Геодезический метод; M <sub>t</sub> =0.1	-
10	357897.32	1543771.48	Геодезический метод; M <sub>t</sub> =0.1	-
11	357897.40	1543771.82	Геодезический метод; M <sub>t</sub> =0.1	-
12	357895.48	1543772.25	Геодезический метод; M <sub>t</sub> =0.1	-
9	357895.40	1543771.91	Геодезический метод; M <sub>t</sub> =0.1	-
13	357962.71	1543760.69	Геодезический метод; M <sub>t</sub> =0.1	-
14	357963.06	1543760.63	Геодезический метод; M <sub>t</sub> =0.1	-
15	357963.12	1543760.97	Геодезический метод; M <sub>t</sub> =0.1	-
16	357962.77	1543761.04	Геодезический метод; M <sub>t</sub> =0.1	-
13	357962.71	1543760.69	Геодезический метод; M <sub>t</sub> =0.1	-
17	357927.82	1543766.54	Геодезический метод; M <sub>t</sub> =0.1	-
18	357928.16	1543766.48	Геодезический метод; M <sub>t</sub> =0.1	-
19	357928.22	1543766.83	Геодезический метод; M <sub>t</sub> =0.1	-
20	357927.87	1543766.88	Геодезический метод; M <sub>t</sub> =0.1	-

1	2	3	4	5
17	357927.82	1543766.54	Геодезический метод; Mt=0.1	-
21	358014.42	1543764.25	Геодезический метод; Mt=0.1	-
22	358014.73	1543764.42	Геодезический метод; Mt=0.1	-
23	358014.56	1543764.72	Геодезический метод; Mt=0.1	-
24	358014.26	1543764.56	Геодезический метод; Mt=0.1	-
21	358014.42	1543764.25	Геодезический метод; Mt=0.1	-